

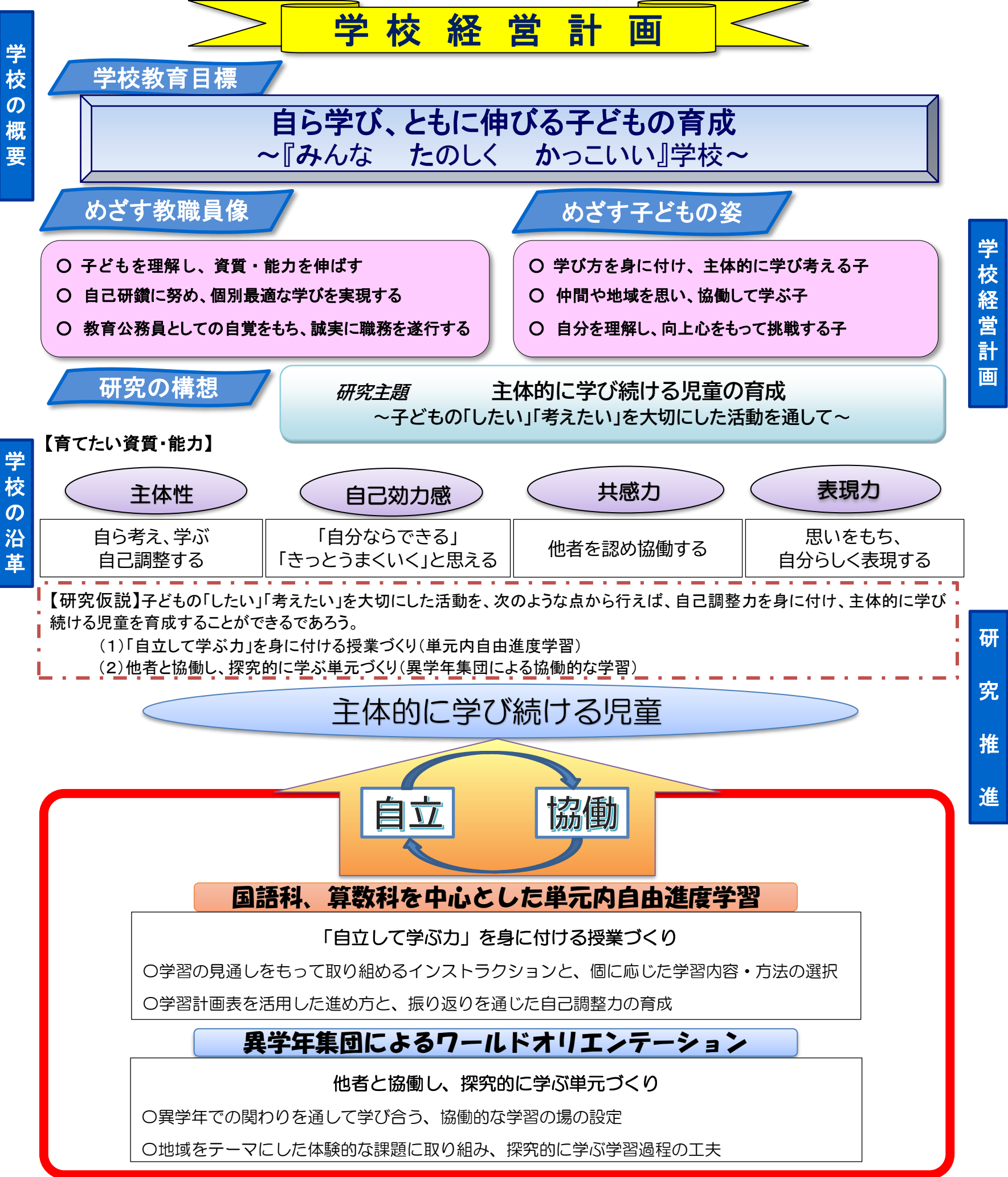
校区の概要

沖美町は、広島市から南海上12kmに浮かぶ能美島の西北部に位置している。東は能美町と隣接し、大柿町・江田島町及び倉橋島に通じ、西は海上を経て宮島町や県西部の町と正対し、北は広島市と相対している。平成16年11月1日には、江田島市沖美町として新たな出発をした。

三高小学校区は、沖美町の北西部の美能、高祖、三吉地区からなり、山と海の豊かな自然に恵まれたところである。三高港から広島港へフェリーなどの海上交通機関があり、能美島の西の玄関口でもある。産業は、花や野菜づくりなどの農業やかきの養殖、漁業などが盛んである。

全校児童34名、単式1学級、複式2学級、特別支援2学級の計5学級、教職員14名の小規模校である。児童は、好奇心旺盛で学習意欲は高い。地域や保護者も学校教育に対する関心は高く、協力的である。

年 月			記 事
明 治	8 年	7 月	旧三吉尋常小学校, 旧高祖尋常小学校
明 治	42年	3 月	三高尋常小学校となる
大 正	7 年	3 月	高等科を併置し, 三高尋常高等小学校となる
昭 和	16年	4 月	国民学校と改称
昭 和	22年	4 月	三高小学校と改称し, 三高中学校併設
昭 和	31年	9 月	町村合併により沖美町立となる
昭 和	32年	4 月	給食開始
昭 和	42年	11月	鉄筋3Fの校舎建設
昭 和	46年	1 月	屋内体育館建設
昭 和	48年	1 月	学校給食共同調理場完成
昭 和	53年	12月	西館校舎増築
昭 和	56年	4 月	文部省指定道德教育研究指定校
昭 和	60年	4 月	屋外プール完成
昭和63年 平成2年 平成6年 平成10年			研究公開実施
平 成	14年	3 月	新校舎完成一部使用開始
平 成	14年	7 月	改築工事終了・落成式
平 成	14年	11月	研究公開(生活・総合)
平 成	16年	11月	研究公開(国語)
平 成	18年	2 月	文部科学省人権教育指定校 研究公開
平 成	18年	10月	平成17・18年度文部科学省人権教育指定校研究公開
平 成	19年	10月	研究公開(自立活動・道德・学級活動)
平 成	22年	10月	教育実践公開(自立・道德・教科) 江田島市里海指定校
平 成	23年	8 月	ジュニア・マリン賞日本海事広報会長賞 広島県メープル賞受賞
平 成	23年	11月	文部科学省グローブ研究指定校 江田島市里海事業推進指定校 研究公開(生活・理科・総合)
平 成	24年	2 月	ジュニア・マリン優秀賞・学校奨励賞受賞
平 成	24年	11月	第21回広島県生活科教育研究大会 呉・賀茂「江田島」大会 公開授業(生活・理科・総合・特別支援教育) シンポジウム
平 成	26年	1 月	文部科学省グローブ研究指定校 江田島市里海事業推進指定校 研究公開(生活・理科・総合)
平 成	26年	4月 11月	科学技術分野の文部科学大臣表彰 創意工夫成功労学校賞 授賞 / 文部科学省「環境のための地域規模の学習及び観測プログラム(グローブ)」指定 三高小学校教育研究会(国語)
平 成	28 29 30年		三高小中公開研究会「人権教育総合推進地域事業」(文部科学省) H28・29・30年度(三高中学校区)
平 成	29年	3 月	体育館耐震補強工事完了
令 和	2年	3年	「個別最適な学習」実証研究事業～イェナプラン教育を参考とした自立・協働学習～
令 和	4年	5年	令和4・5年度「道德教育推進拠点地域事業」指定校区 令和5年度 江田島市立三高中学校区教育研究会
令 和	6 年		江田島市立三高中学校移転完了及び年度末閉校 令和6年度第2回個別最適な学習に関わる教職員研修会場校



校歌

三高小学校校歌

作詩・曲 角 清人

一
 ほうだい山に
 平和のさと
 のびゆくわ
 ら
 いざやいざ
 学びのみに
 いそしまん

二
 ながめたえ
 なる
 高きのぞみ
 を
 つどえるわ
 ら
 いざやいざ
 すこやかに
 こそ
 育たなん

週 時 程

令和7年度 日課・週時程表					
時刻	月曜日	火曜日	水曜日	木曜日	金曜日
8:05～8:25	読書ボランティア朝読書	朝会	朝学習	サークル対話	朝学習
8:25～8:35	朝の会	朝の会	朝の会	朝の会	朝の会
8:35～9:20	1校時	1校時	1校時	1校時	1校時
9:20～9:25	移動・準備				
9:25～10:10	2校時	2校時	2校時	2校時	2校時
10:10～10:25	大 休 憩				
10:25～10:35	寮間運動10:25～10:30（移動10:30～10:35）				
10:35～11:20	3校時	3校時	3校時	3校時	3校時
11:20～11:25	移動・準備				
11:25～12:10	4校時	4校時	4校時	4校時	4校時
12:10～12:45	給食準備・給食時間				
12:45～13:15	星 休 憩				第1金曜日 縦割り遊び
13:15～13:30	掃除	5校時 13:15～14:00 移動・準備	掃除	5校時 13:15～14:00 移動・準備 帰りの会	掃除
13:30～14:15	5校時	移動・準備	5校時	移動・準備	5校時
14:15～14:20	移動・準備	6校時 14:05～14:50 帰りの会	移動・準備	6校時 14:15～15:00 第1選 委員会 14:15～15:15 クラブ 年6回	移動・準備
14:20～15:05	6校時	帰りの会	6校時	6時間	6時間
15:05～15:20	帰りの会	帰りの会	帰りの会	帰りの会	帰りの会
15:20～16:35	学級事務 校務部会 企画委員会 15:50～16:35	学級事務 15:10～暮会	学級事務	研修・職員会議 14:20～16:35	学級事務
16:35	勤務終了				

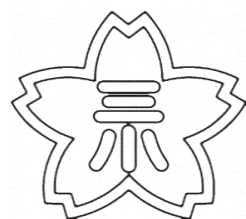
児 童 数

（令和7年5月1日現在）

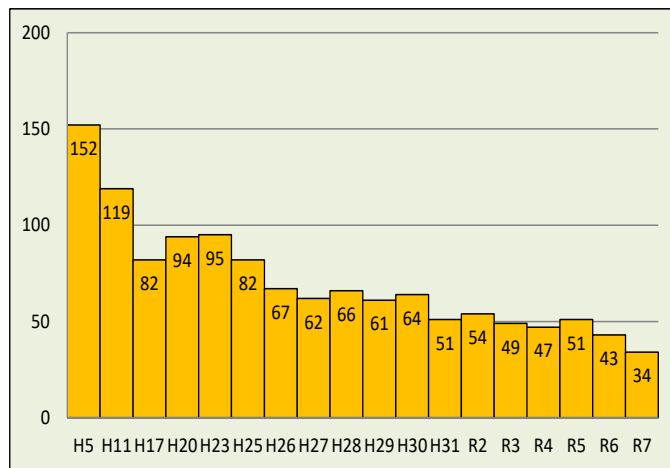
学年	1年	2年	3年	4年	5年	6年	特別支援 知的	特別支援 自閉・情緒	合計
男子		4	4	2	2	0	2	0	14
女子		3	1	2	2	10	1	1	20
合計		7	5	4	4	10	3	1	34
学級数		1	1		1		1	1	5

令和7年度

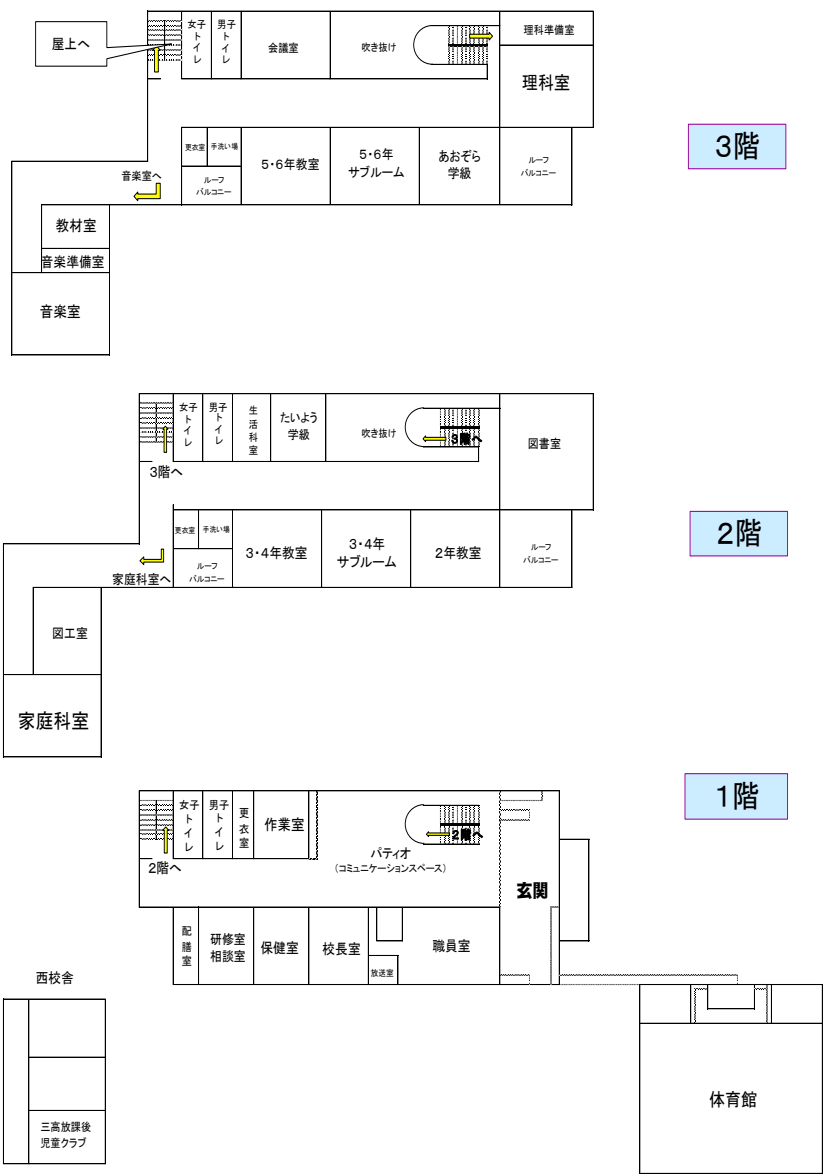
学校要覧



児童数の推移



三高小学校校舎配置図



年間行事

月	主な学校行事	PTA行事
4	始業式 授業参観日・懇談会 PTA総会 春の遠足 交通安全教室 全国学力・学習状況調査	PTA総会 授業参観・懇談会
5	園小大運動会 避難訓練	
6	授業参観日 プール掃除 プール開き 体力テスト	授業参観・PTC
7	校内水泳記録会 終業式 個人懇談会	市P連球技大会 子ども会行事
8	全校登校日・平和学習	
9	始業式 道徳参観日・懇談会	道徳参観日・懇談会
10	市陸上記録会 学習発表会 6年修学旅行	
11	学校へ行こう週間 野外活動 避難訓練 参観日・懇談会 講演会	授業参観・懇談会 講演会 子ども会行事
12	校内持久走大会 終業式 個人懇談会	
1	始業式 避難訓練 授業参観・懇談会 入学説明会	授業参観・懇談会 市P連教育講演会 授業参観・懇談会 子ども会行事
2	授業参観・懇談会 避難訓練	
3	6年生を送る会 卒業証書授与式 修了式 離任式	

江田島市立三高小学校

教職員等一覧表

職名	担任等	氏 名	主任等	職名	担任等	氏 名	職名	氏 名
校 長				事務主幹			学校運営 協議会委員	
教 頭	2年		幼保小連携担当教員	市費 非常勤講師	市費 非常勤講師		学校運営 協議会委員	
(兼) 事務長				市費 非常勤講師	市費 非常勤講師		学校運営 協議会委員	
教諭	3・4年		研究主任 保健主事 情報教育担当	市費 非常勤講師	市費 非常勤講師		学校運営 協議会委員	
教諭	5・6年		教務主任 生徒指導主事	市費 非常勤講師	市費 非常勤講師		学校運営 協議会委員	
教諭	特別支援学級 知的		道徳教育推進教師	市費 非常勤講師	市費 非常勤講師		学校運営 協議会委員	
教諭	特別支援学級 自閉・情緒		特別支援教育Co 体力づくり推進リーダー	市費 非常勤講師	市費 非常勤講師		学校運営 協議会委員	
教諭	2年 再任用（短）		キャリア教育担当	市費 非常勤講師	市費 非常勤講師		学校運営 協議会委員	
養護教諭			食育推進リーダー	市費 非常勤講師	市費 非常勤講師		学校運営 協議会委員	
初任者指導				市費 非常勤講師	市費 非常勤講師		学校運営 協議会委員	

〒737-2316
 広島県江田島市沖美町三吉2613
 TEL (0823) 47-0004
 FAX (0823) 47-0070
<http://www.edc.etajima.hiroshima.jp/~mitaka-sho/>
 E-mail :mitaka-sho@edc.etajima.hiroshima.jp